

- A cada etapa do processo construtivo, a presença da segurança, qualidade e eficácia é indispensável para garantir um resultado extraordinário.



CEU Cidade Líder

- 
- 
- 
- 

AS METAS QUE EDIFICAMOS  
HOJE SÃO OS ALICERCES DO  
**AMANHÃ!**

Nos canteiros de obras dos CEUs Integra, priorizamos pilares fundamentais que sustentam nosso dia a dia. Com atenção dedicada a esses valores, buscamos atingir o mais alto padrão em todos os nossos projetos.

# Destaque do mês



## Lançamento do Programa "Obra Destaque": Reconhecendo a excelência dos canteiros Integra

Em fevereiro, foi criado o programa de "Obra Destaque" em nossos canteiros, uma iniciativa voltada para reconhecer e premiar as práticas e desempenhos em nossas construções. Esse programa destaca não apenas a excelência na execução das obras, mas também o compromisso com a segurança, sustentabilidade e qualidade em todas as fases do processo construtivo.



Por meio deste projeto, os canteiros de obras têm a oportunidade de demonstrar seu comprometimento com os mais altos padrões de qualidade e eficiência, incentivando a adoção de boas práticas. Além do compartilhamento de informações e experiências entre os membros do time Integra, o programa promove a inovação e o aprimoramento contínuo.



Com a implementação do programa "Obra Destaque", as boas práticas nos canteiros deixam de ser exceções para se tornarem rotineiras, assegurando qualidade, segurança e eficiência em todas as fases da construção dos CEUs Integra.

**Flávio Lanza**  
Diretor de Engenharia

Ao destacar e premiar as obras que se sobressaem, o programa de "Obra Destaque" não só reconhece o trabalho árduo e o talento dos profissionais envolvidos, mas também contribui para elevar o padrão geral das construções, beneficiando toda a sociedade com projetos mais seguros, eficientes e sustentáveis.





# BASTIDORES DA CONSTRUÇÃO

CEU Ermelino Matarazzo





## O papel da alvenaria na edificação dos CEUs Integra

Na construção de uma escola, a alvenaria desempenha um papel fundamental na vedação dos ambientes e no design dos prédios. A resistência e a durabilidade da alvenaria garantem a segurança e a estabilidade das instalações educacionais, criando um ambiente favorável para o ensino e evolução dos alunos.

A utilização de blocos cerâmicos ou de concreto com propriedades de isolamento acústico, por exemplo, ajudam a reduzir o ruído entre as salas de aula, proporcionando um ambiente mais silencioso e propício ao aprendizado.

### Curiosidades:

Em cada CEU Integra, os detalhes de revestimento foram cuidadosamente considerados para garantir não apenas a estética, mas também a funcionalidade. As paredes de alvenaria, por exemplo, serão tratadas da seguinte forma:

-  **Textura:** Com 2.580,85 m<sup>2</sup> na parte externa, oferecendo uniformidade e um acabamento visualmente atrativo e resistente;
-  **Pintura Acrílica:** Com 10.957,02 m<sup>2</sup> para áreas secas e de circulação, adicionando cor e proteção contra desgastes;
-  **Revestimento Cerâmico:** Totalizando 3.756,39 m<sup>2</sup> para áreas molhadas, garantindo resistência à umidade e facilidade de limpeza;
-  **Revestimentos Especiais:** Cobrindo 1.749,31 m<sup>2</sup>, oferecendo funcionalidades específicas para os ambientes, como revestimentos acústicos, laminados e de madeira.

As obras dos CEUs da Integra estão cada vez mais avançadas. Atualmente, as etapas de pré-fabricados estão sendo finalizadas, e a atenção agora se volta para a execução da alvenaria.



# BASTIDORES DA CONTRUÇÃO

CEU Imperador

A etapa de alvenaria representa um avanço significativo para as obras. Com a transição para essa fase, o contorno físico dos CEUs Integra começa a se tornar mais visível, solidificando o sonho de um espaço vibrante e inclusivo para a comunidade local.

Serão utilizados cerca de um milhão de blocos para construção dos cinco CEUs (cerca de 200.000 por CEU), representando um componente significativo na estruturação do edifício. Cada bloco colocado é um passo adiante na concretização do projeto, destacando a magnitude e a complexidade da obra.

Essa quantidade expressiva de blocos reflete o cuidado e a atenção aos detalhes necessários para a construção de um espaço tão abrangente e funcional como o CEU, destinado a servir à comunidade de forma integral e duradoura.

A evolução das obras é um sinal do compromisso contínuo com o cronograma de construção e da dedicação em fornecer instalações de qualidade que promovam o desenvolvimento social, educacional e cultural.

## CEU Ermelino Matarazzo



À medida que a alvenaria evolui, a expectativa e o entusiasmo aumentam, antecipando o dia em que os CEUs Integra se tornarão uma realidade para suas comunidades.





CEU Imperador

# • • Ações que Transformam

## A Importância da infraestrutura social na área educação

Infraestrutura é o conjunto de recursos físicos e serviços essenciais que sustentam o funcionamento de uma sociedade, incluindo educação, transporte, energia, água, saúde e segurança. No caso da educação, por exemplo, ela abrange uma rede complexa de recursos e serviços que vão desde instalações físicas, como escolas e bibliotecas, até elementos intangíveis, como políticas educacionais e programas de apoio aos estudantes.

A boa execução dessa infraestrutura desempenha um papel importante no crescimento educacional dos alunos e no progresso das comunidades de forma geral. Isso envolve não apenas a presença de escolas próximas às comunidades, mas também o incentivo de programas integrados ao esporte e cultura para

enriquecer a experiência educativa, desenvolvendo habilidades físicas, mentais e emocionais dos estudantes.

A Integra acredita firmemente que uma infraestrutura de qualidade é a base para um avanço significativo na qualidade do ensino. Escolas bem equipadas, com laboratórios, com tecnologia avançada, bibliotecas bem abastecidas e instalações esportivas adequadas criam um ambiente favorável para o avanço no processo de aprendizagem

Investir nessa infraestrutura não apenas eleva os resultados educacionais, mas também contribui para o desenvolvimento de indivíduos e traz prosperidade e igualdade para a sociedade.

### Você sabia?



Que os investimentos em infraestrutura social impulsionam o desenvolvimento econômico regional, elevando a produtividade, reduzindo desigualdades, permitindo a inclusão e estimulando o crescimento sustentável.



CEU Imperador

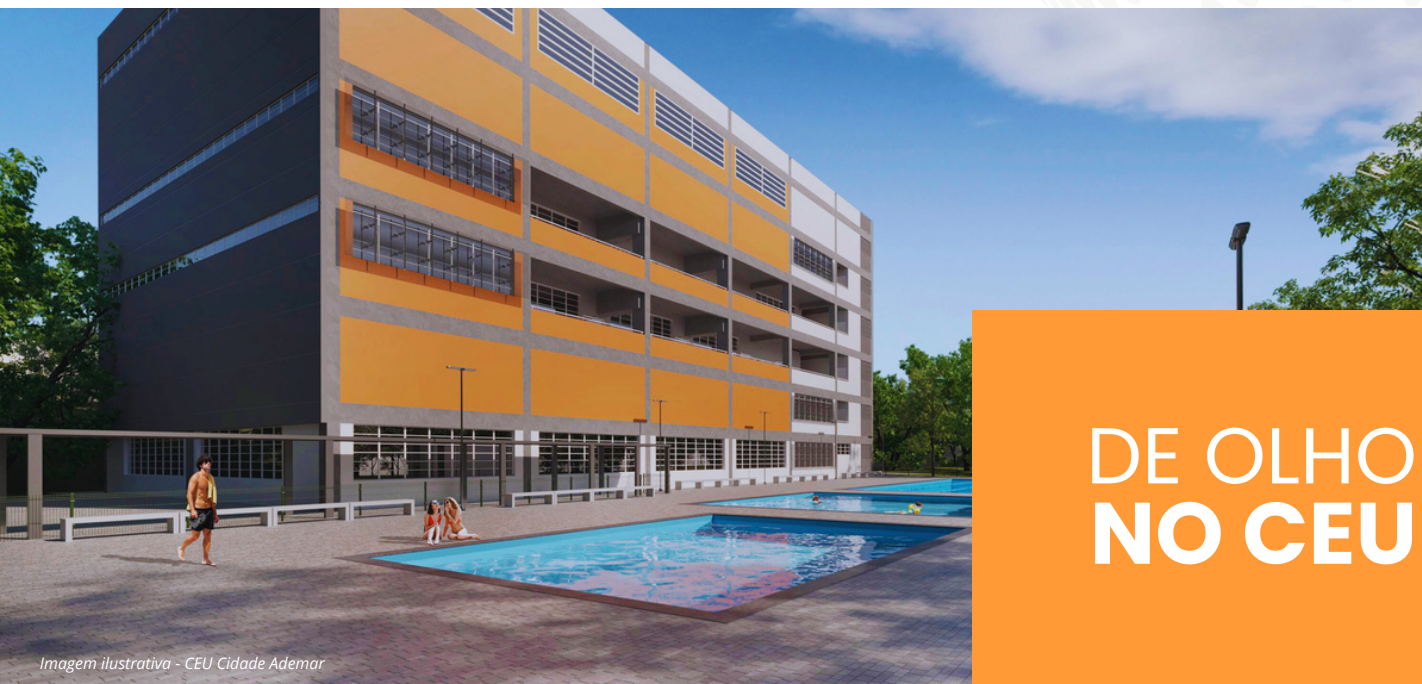
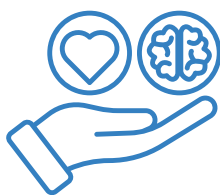


Imagem ilustrativa - CEU Cidade Ademar

## DE OLHO NO CEU

### Um Impulso vital para o mundo dos esportes

Os Centros Educacionais Unificados (CEUs) têm uma contribuição especial na promoção do esporte e do bem-estar nas comunidades em que estão inseridos. Esses espaços multifuncionais não apenas oferecem educação de qualidade, mas também se tornam centros vitais para a prática esportiva e o desenvolvimento físico e mental de seus participantes, por meio de ações, como:



**Promoção da Saúde e Bem-Estar:** A prática regular de atividades físicas é fundamental para a promoção da saúde e do bem-estar. Os CEUs incentivam a adoção de um estilo de vida ativo ao oferecer uma gama de programas esportivos, aulas e eventos que motivam as pessoas a se exercitarem regularmente e a adotarem hábitos saudáveis.



**Desenvolvimento de Talentos:** Para muitos jovens, os CEUs representam um ambiente propício para o desenvolvimento de talentos esportivos. Com professores qualificados e programas de apoio, os CEUs ajudam a identificar e nutrir o potencial de futuros atletas, oferecendo-lhes oportunidades de treinamento e competição. Ou seja, pode preparar o jovem para que um *hobby* se torne uma profissão, gerando orgulho para sua comunidade.





Imagem ilustrativa - CEU Imperador

## DE OLHO NO CEU



Os CEUs Integra proporcionarão acesso democrático ao esporte, oferecendo instalações esportivas de qualidade, como quadras poliesportivas, campo de futebol, piscinas e academias ao ar livre. Essas instalações estarão disponíveis para uso gratuito, garantindo que pessoas de todas as idades e classes sociais tenham a oportunidade de se envolver em atividades esportivas.

O esporte e o lazer caminham juntos podem favorecer o bem-estar físico e mental da população, contribui para o desenvolvimento de indivíduos e traz prosperidade e igualdade para a sociedade, criando identidades e gerando histórias que se transformam em memórias, o que gera uma marca na evolução da cidade.



É uma imensa honra ter a oportunidade de participar da construção de um CEU, contribuindo para a evolução da educação e para o bem-estar da nossa comunidade.

**Eurico Eugênio Farina**  
Auxiliar Administrativo no CEU Cidade Ademar



Janeiro de 2024



## CEU CIDADE LÍDER

- **Distrito:** Cidade Líder
- **Área Construída total:** 20.381 m<sup>2</sup>
- **População total no entorno:** 112.500 habitantes
- **Atendimento diário:** 7.496 de pessoas

## Atualmente





Janeiro de 2024



## CEU CIDADE ADEMAR

- Distrito: Cidade Ademar
- Área Construída total: 15.690 m<sup>2</sup>
- População total no entorno: 113.241 habitantes
- Atendimento diário: 5.957 de pessoas

Atualmente





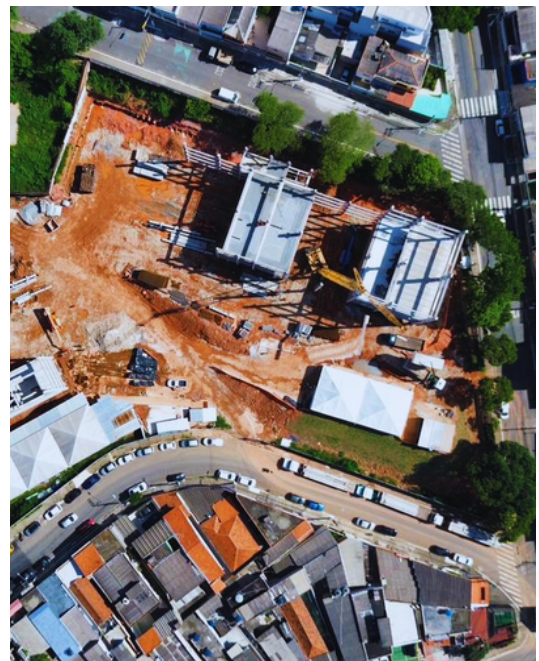
Janeiro de 2024



## CEU IMPERADOR

- Distrito: Sapopemba
- Área Construída total: 18.188 m<sup>2</sup>
- População total no entorno: 103.748 habitantes
- Atendimento diário: 6.972 de pessoas

## Atualmente





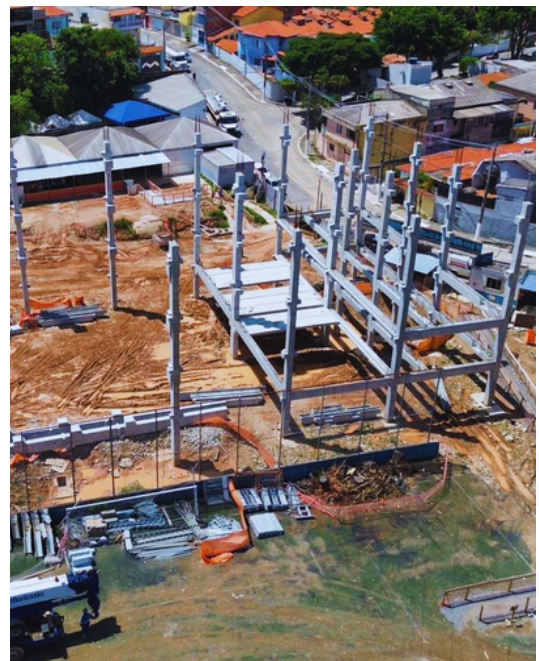
Janeiro de 2024



## CEU ERMELINO MATARAZZO

- Distrito: Ermelino Matarazzo
- Área Construída total: 21.070 m<sup>2</sup>
- População total no entorno: 114.691 habitantes
- Atendimento diário: 7.609 de pessoas

Atualmente







## ■ O QUE VEM POR AÍ...



Imagem ilustrativa - sala de aula

### Sala Modelo: uma jornada imersiva nos CEUs Integra

A Sala Modelo será um espaço erguido no CEU Cidade Líder para representar de forma precisa, antes mesmo da conclusão das obras, a infraestrutura educacional que os professores e alunos encontrarão nos CEUs Integra.

A experiência será completa com a disposição dos móveis, escolha de cores, iluminação adequada e seleção de materiais de qualidade.

**O objetivo da Integra é criar um ambiente propício ao aprendizado, à criatividade e ao bem-estar.**

Mantenha-se atento às nossas próximas novidades. Estamos preparando surpresas para fortalecer ainda mais a nossa contribuição para a transformação social.

**Siga nossas redes sociais**



**@INTEGRA\_BR**

### CONTATO:

R. Sílvia, 110 – Bela Vista, São Paulo – SP

✉ [contato@integra-br.com](mailto:contato@integra-br.com)

☎ (11) 4610-8350





# Integra

